

## **Neaufles Saint Martin > Périmètre Délimité des Abords**

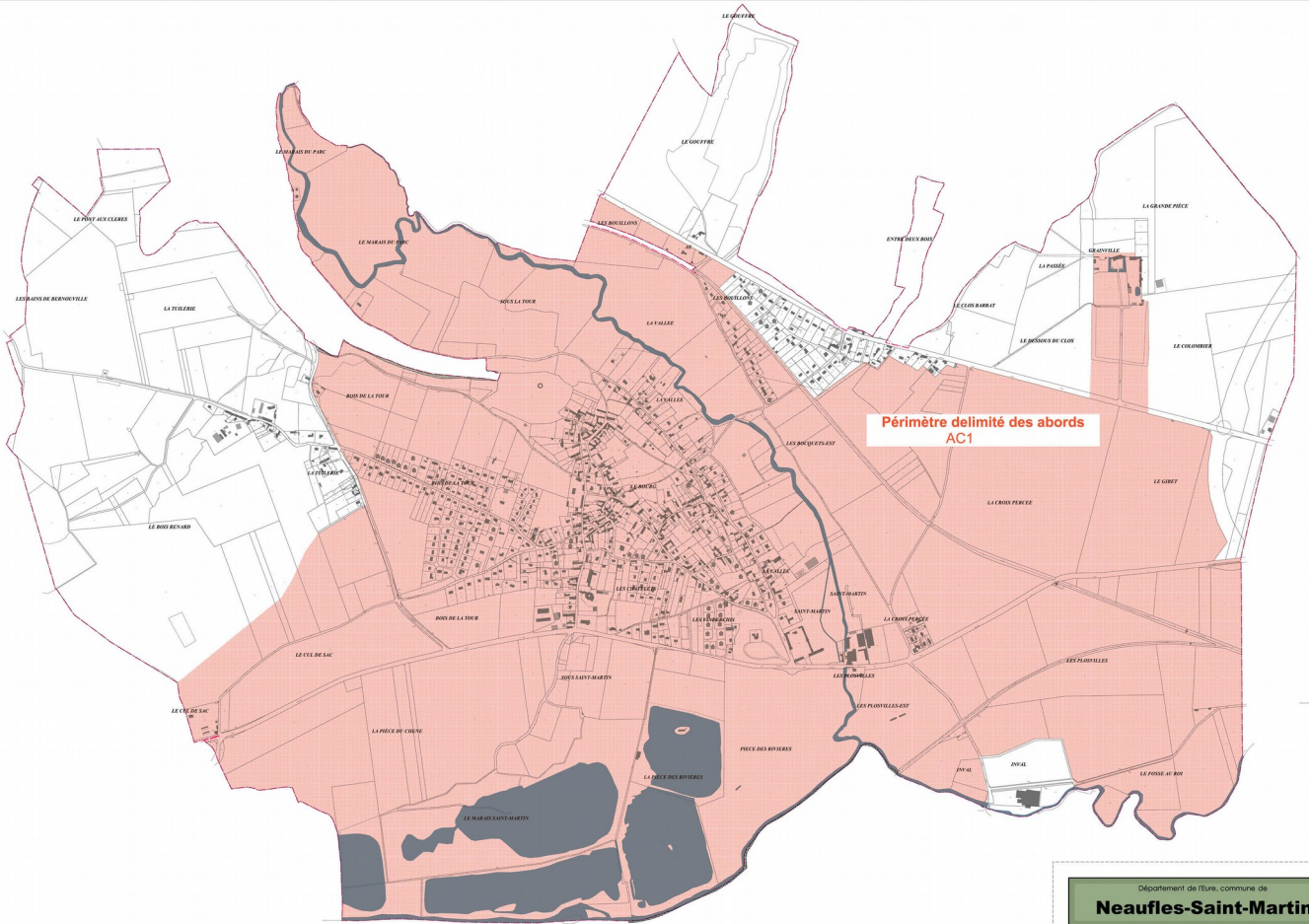
Neaufles-Saint-Martin est concernée par un Périmètre Délimité des Abords (11/03/2020) ; ce nouveau périmètre a pour objectif de préserver le caractère exceptionnel de la commune, tant dans pour ses qualités urbaines et architecturales que pour la présence de la végétation et de l'apport des jardins privés à la qualité de l'espace public.

Les monuments historiques et sites qui couvrent la commune sont les suivantes :

- *Donjon (Inscrit MH 17/12/1926)*
- *Croix percée située sur la route de Vernon (Inscrite MH 05/05/1926)*
- *le débord du périmètre de protection de l'Église de Bernouville (Inscrite MH 216/12/1927)*
- *le site inscrit composé par « l'ensemble formé sur les communes de Bézu-la-Forêt, Bézu-Saint-Eloi, Hébécourt, Mainneville, Martigny, Mesnil-sous-Vienne, Neaufles-Saint-Martin, Saint-Denis-le-Ferment » (28/01/ 1983)*

**Retrouvez la délimitation sur**

[http://carto.geo-ide.application.developpement-durable.gouv.fr/125/Urba\\_patrimoine.map](http://carto.geo-ide.application.developpement-durable.gouv.fr/125/Urba_patrimoine.map)



**Servitudes relatives à la conservation du patrimoine**

- Périmètre délimité des abords (PDA)**
- AC1 - Monuments historiques
- donjon du château de Neaufles Saint Martin, inscrit par arrêté ministériel du 17 avril 1926
- croix percée, sur la route de Vernon à Neaufles Saint Martin, inscrite par arrêté ministériel du 8 mai 1926



|   |  |  |
|---|--|--|
| Département de l'Eure, commune de<br><b>Neaufles-Saint-Martin</b><br><b>Plan local d'urbanisme</b>  |  |  |
| <small>           Plan local approuvé le 2 mars 1977, sous réserve que le 14 mai 1986 approuvé le 19 mai 1986 et amendé par arrêté municipal le 10 décembre 2008.<br/>           Révisé le 17 octobre 2015<br/>           Publié le 8 mars 2017         </small>  |  |  |
| <small>           Vu pour être annexé à la délibération du conseil municipal du 18 mars 2015 portant sur le plan local d'urbanisme de la commune de Neaufles-Saint-Martin<br/>           le maire,<br/>           Jean-François Foubelle         </small>   |  |  |
| <b>PÉRIMÈTRE DÉLIMITÉ DES ABORDS</b>  |  |  |
| <small>           Date<br/> <b>2 mars 2017</b> </small>   | <small>           Phase<br/> <b>Adopté par le conseil municipal</b> </small> | <small>           Echelle<br/> <b>1 / 5 000</b> </small> |
| <small>           Neaufles-Saint-Martin, 10 rue de la République 27300<br/>           Tél. 02 32 95 00 00 Courriel : mairie@neaufles-saint-martin.fr<br/>           Agence d'études &amp; services S.A.S. urbanisme et paysage<br/>           2 rue des Carreaux, 93550 Chelles / Courriel : contact@urbanispace.com         </small> |  |  |